



Assemblée Générale Mixte des Actionnaires

29 mai 2015

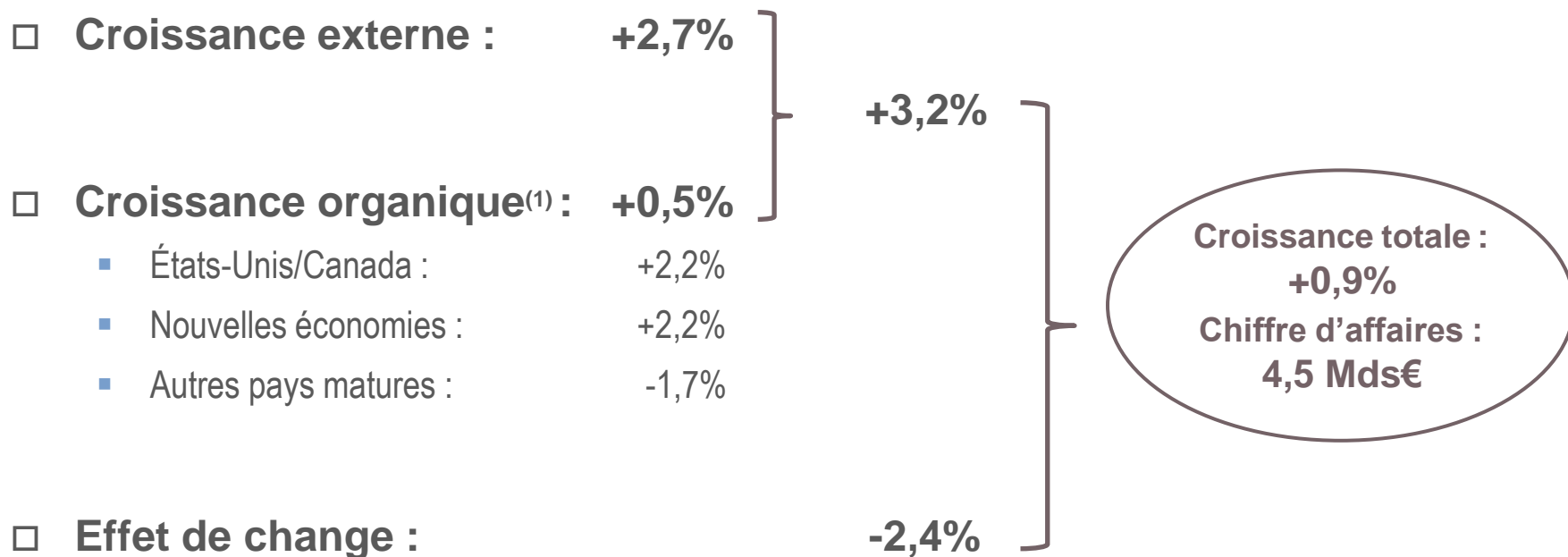
ORDRE DU JOUR

- 1 CHIFFRE D'AFFAIRES ET RÉSULTATS FINANCIERS
- 2 GRANDS ENJEUX MONDIAUX ET INITIATIVES DE DÉVELOPPEMENT
- 3 ROBUSTES FONDAMENTAUX CRÉATEURS DE VALEUR
- 4 GOUVERNANCE ET PRÉSENTATION DES RÉSOLUTIONS
- 5 RAPPORTS DES COMMISSAIRES AUX COMPTES
- 6 SÉANCE DE QUESTIONS / RÉPONSES
- 7 VOTE DES RÉSOLUTIONS

1

CHIFFRE D'AFFAIRES ET RÉSULTATS FINANCIERS

ÉVOLUTION DU CHIFFRE D'AFFAIRES 2014



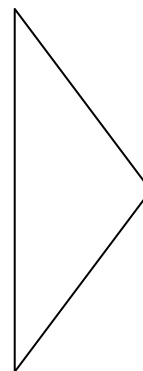
RÉSULTATS ANNUELS 2014

En M€	2013	2014	Variation
Chiffre d'affaires	4 460	4 499	+0,9%
Résultat opérationnel ajusté ⁽¹⁾	882	880	-0,2%
Résultat net part du groupe	531	532	+0,2%
<i>Cash flow</i> libre	563	607	+7,8%

1. Résultat opérationnel ajusté des amortissements des réévaluations d'actifs incorporels pratiquées lors des acquisitions et de s frais/produits liés à celles-ci ainsi que, le cas échéant, des pertes de valeur des goodwill.

BILAN SOLIDE

- **Note de crédit « Single A »⁽¹⁾ en ligne avec les autres acteurs majeurs du secteur électrique**
- **Maturité de la dette brute : 6 ans**



Capacité à investir dans la croissance et à distribuer un dividende attractif

1. Note S&P : A-, perspective stable

RÉSULTATS DU PREMIER TRIMESTRE 2015

En M€	T1 2014 ⁽¹⁾	T1 2015	Variation
Chiffre d'affaires	1 084	1 165	+7,4%
Résultat opérationnel ajusté ⁽²⁾	212	219	+3,1%
Résultat net part du groupe	125	127	+1,9%

1. Comme annoncé, Legrand applique la norme comptable IFRIC 21 à partir du 1er janvier 2015. Voir note 3 des états financiers consolidés au 31 mars 2015 pour plus de détails concernant les comptes proforma au 31 mars 2014. (Pour rappel, pas d'impact en année pleine, voir note 2.1.4 des états financiers consolidés au 31 décembre 2014 et page 45 de la présentation des résultats annuels 2014.)

2. Résultat opérationnel ajusté des amortissements des réévaluations d'actifs incorporels pratiquées lors des acquisitions et des frais/produits liés à celles-ci ainsi que, le cas échéant, des pertes de valeur des goodwill.

2

GRANDS ENJEUX MONDIAUX ET INITIATIVES DE DÉVELOPPEMENT

- **Grands enjeux mondiaux : mégatendances sociales et technologiques**

- **Initiatives de développement**

- **Grands enjeux mondiaux : mégatendances sociales et technologiques**
- Initiatives de développement

MEGATENDANCES SOCIALES ET TECHNOLOGIQUES

MEGATENDANCES SOCIALES

- Échange de données
- Économie d'énergie
- Sécurité
- Vieillesse
- Éco-conception
- Nouvelles économies
- Etc.



MEGATENDANCES TECHNOLOGIQUES

- Métadonnées
- Fibre optique
- Sans fil
- Internet des Objets
- Applications
- Mesure
- Capteurs

Conséquences pour Legrand

- Enrichissement des infrastructures des bâtiments
- Plus d'intelligence dans des infrastructures connectées
- De nouvelles opportunités de croissance

- Grands enjeux mondiaux : mégatendances sociales et technologiques

- **Initiatives de développement**

- Création d'une direction des Opérations
- Innovation : vision technologique commune
- Amélioration du profil de croissance de Legrand
- Nouvelle feuille de route RSE⁽¹⁾ pour 2014-2018

CRÉATION D'UNE DIRECTION DES OPÉRATIONS

3 priorités

- Renforcer la focalisation sur 7 activités stratégiques pour nourrir la croissance
 - ↳ Mise en place de SBUs⁽¹⁾, en charge de la R&D et de la production

- Renforcer la productivité
 - ↳ Création d'une Direction Performance des Opérations

- Améliorer l'efficacité de la logistique et des achats
 - ↳ Logistique et achats sous la responsabilité de la Direction des Opérations

1. *Strategic Business Units ou Unités d'Activité Stratégique*

INNOVATION : VISION TECHNOLOGIQUE COMMUNE (1/2)

Proposer une offre :

■ Simple

- ✓ Facile pour l'installateur
- ✓ Prête à l'emploi
- ✓ Intuitive pour l'utilisateur

■ Compétitive

- ✓ Approche modulaire
- ✓ Productivité pour les installateurs, gestionnaires de bâtiments, utilisateurs finaux et Legrand

■ Ouverte

- ✓ Solutions filaires et sans fil
- ✓ Capacité à communiquer avec différents protocoles : KNX, BACNET, ZIGBEE, SCS, etc.

INNOVATION : VISION TECHNOLOGIQUE COMMUNE (2/2)

Exemple : une offre de plus en plus connectée



Commande RGB light control⁽¹⁾



Commande de contrôle de scénario⁽¹⁾



Eco-compteur intelligent



Coffret résidentiel Drivia

➤ **De multiples fonctionnalités déjà assurées par des objets connectés Legrand**

1. Présentées au Consumer Electronics Show de Las Vegas en 2015

AMÉLIORATION DU PROFIL DE CROISSANCE DE LEGRAND (1/2)

Principales initiatives de développement 2014

- Renforcement de la présence et de l'efficacité commerciale
 - ✓ Bureaux commerciaux : 4 ouvertures en 2014
 - ✓ % des dépenses marketing dans le numérique en 2014 : 18%
 - ✓ % des ventes couvertes par des outils de CRM⁽¹⁾ : 74%

- Renforcement des positions
 - ✓ Familles de produits : 81 (contre 78 en 2013)
 - ✓ Nouveaux segments de marché : 29% des ventes du groupe en 2014 (contre 26% en 2013)

1. CRM : Customer Relationship Management ou Gestion de la Relation Client

AMÉLIORATION DU PROFIL DE CROISSANCE DE LEGRAND (2/2)

Acquisitions annoncées depuis début 2014

LASTAR Inc.

Acteur américain de premier plan des solutions préconnectées pour réseaux Voix-Données-Images et audio-vidéo




Leader espagnol de l'assistance à l'autonomie et acteur majeur de ce marché en Europe




Acteur de premier plan à Singapour des baies, armoires Voix-Données-Images et produits associés pour les datacenters

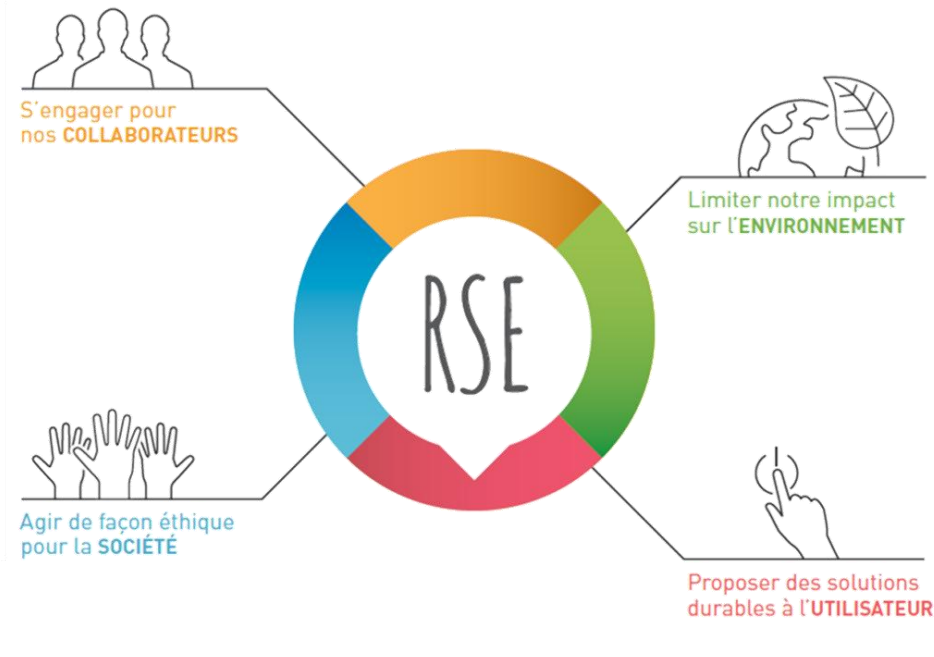



Acteur italien de premier plan et spécialiste européen de la mesure des paramètres de l'installation électrique⁽¹⁾




Spécialiste indien des baies, armoires Voix-Données-Images et produits associés pour les datacenters



NOUVELLE FEUILLE DE ROUTE RSE⁽¹⁾ POUR 2014-2018

- ❑ 4 axes – 21 priorités
- ❑ Horizon à 5 ans
- ❑ Engagement plus fort des managers

1. RSE : Responsabilité Sociétale de l'Entreprise

3

**ROBUSTES FONDAMENTAUX
CRÉATEURS DE VALEUR**

- **Robustes fondamentaux**
- **Création de valeur**

□ Robustes fondamentaux

- Une présence géographique équilibrée
- Une exposition équilibrée aux marchés finaux
- De fortes positions de leadership
- Dispositif de contrôle interne : un mode de développement sous contrôle

□ Création de valeur

UNE PRÉSENCE GÉOGRAPHIQUE ÉQUILBRÉE

En % du chiffre d'affaires groupe en 2014

Nouvelles économies

38%

États-Unis/Canada

19%

Autres pays matures

43%

UNE EXPOSITION ÉQUILIBRÉE AUX MARCHÉS FINAUX

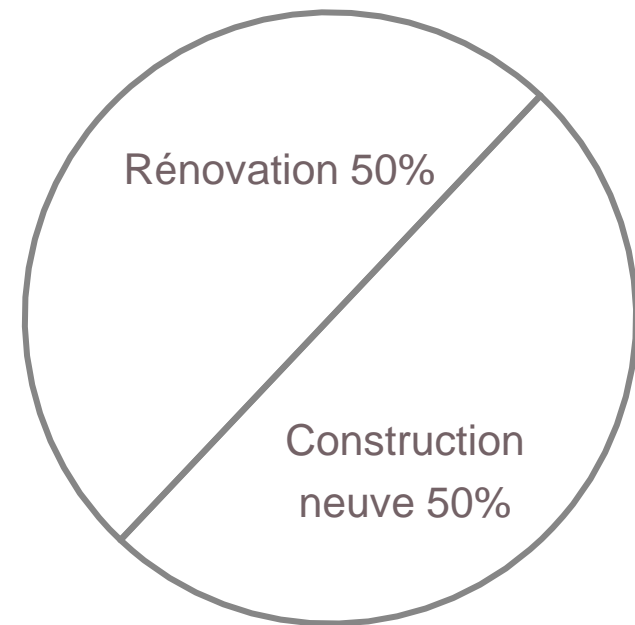
Répartition des ventes par marché final



Non résidentiel 56%



Résidentiel 44%



Données 2014

DE FORTES POSITIONS DE LEADERSHIP

% des ventes avec des
produits N°1 ou N°2 sur leurs marchés

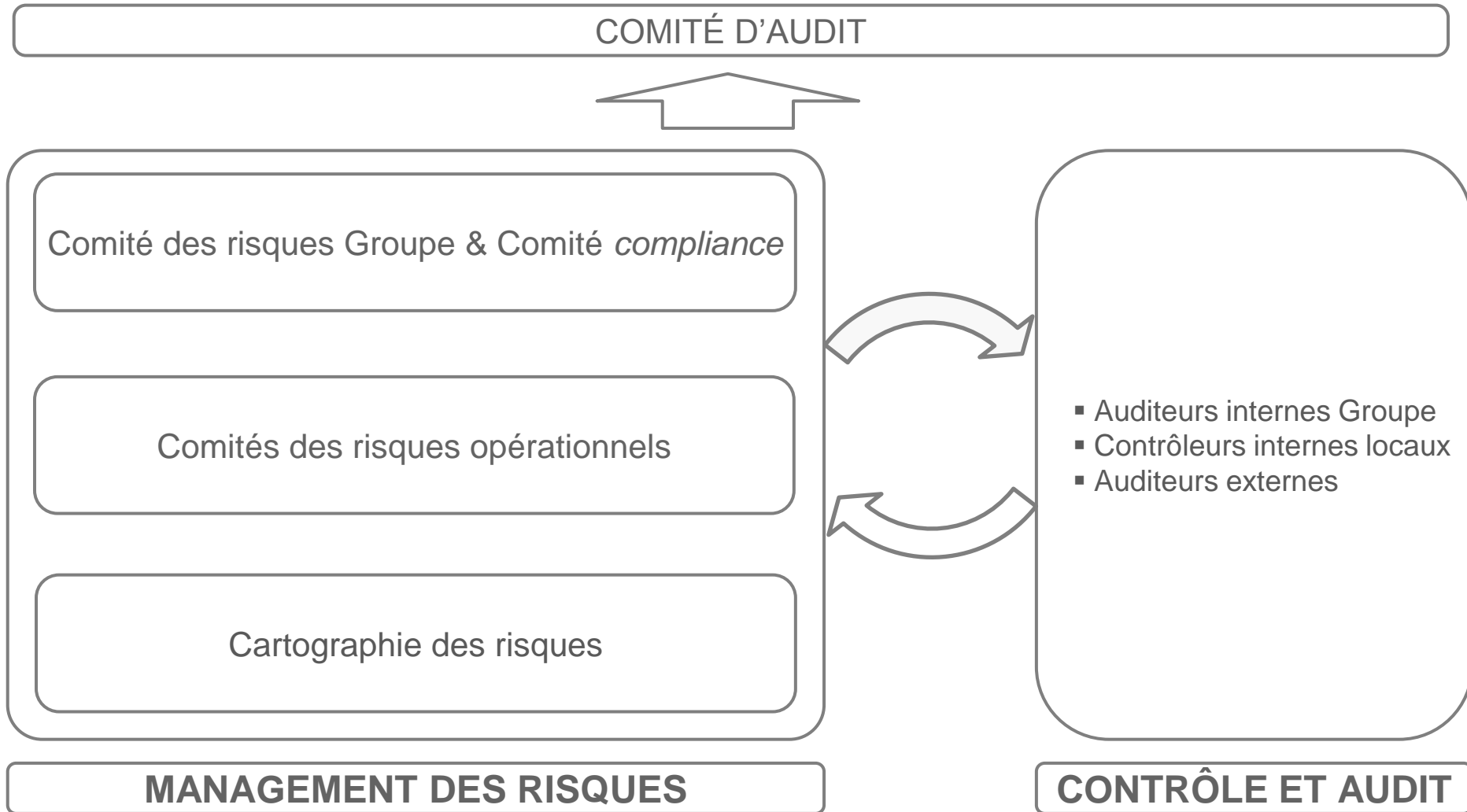
68%

Nombre de pays avec au moins
une position de N°1 ou N°2

45

Données 2014

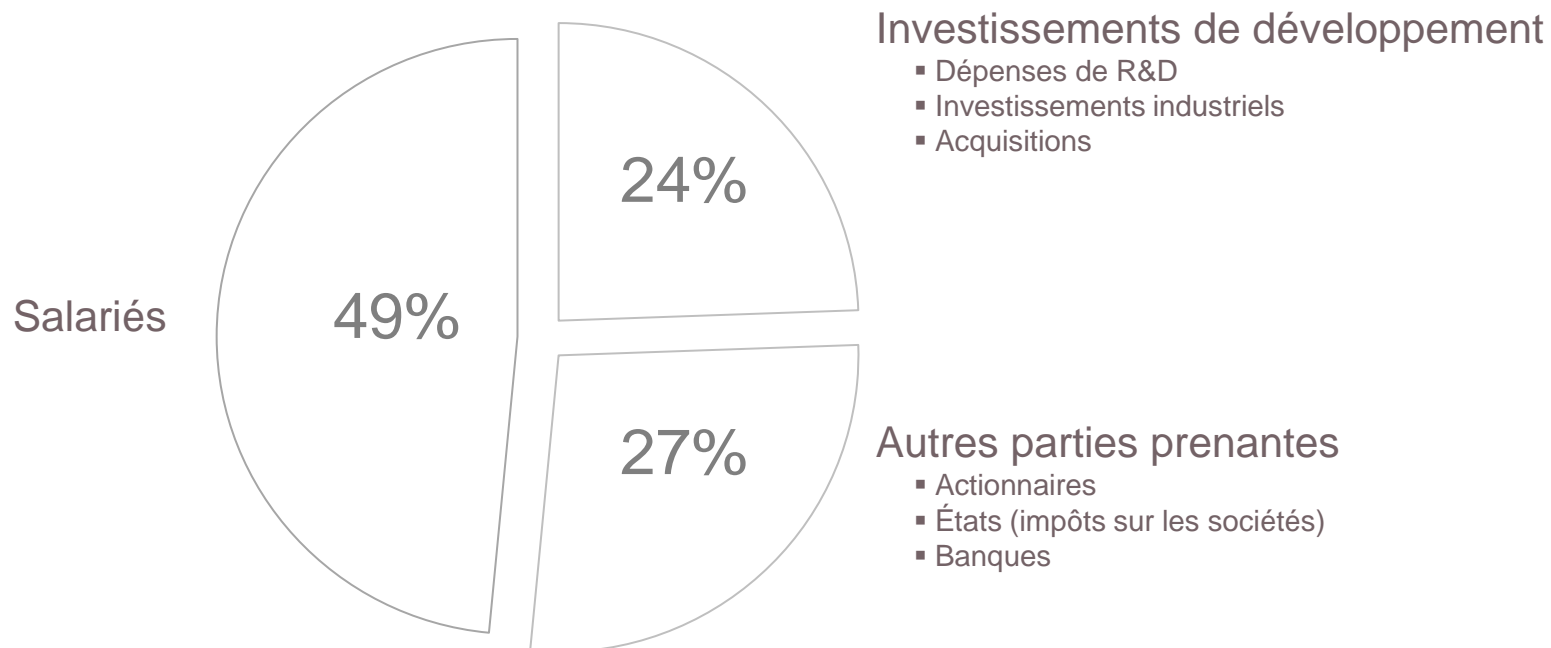
DISPOSITIF DE CONTRÔLE INTERNE UN MODE DE DÉVELOPPEMENT SOUS CONTRÔLE



- Robustes fondamentaux

- **Création de valeur**
 - Attention portée aux parties prenantes
 - Actionnariat
 - « Création de valeur » depuis l'introduction en bourse

ATTENTION PORTÉE AUX PARTIES PRENANTES

Répartition de la valeur ajoutée créée par Legrand⁽¹⁾

1. 2,1 Mds€ en moyenne sur la période 2010-2014 après paiement des fournisseurs dont 1,0 Md€ de frais de personnel (hors R&D), 0,5 Md€ d'investissements de développement (y compris frais de personnel R&D) et 0,6 Md€ de rémunération des autres parties prenantes

ACTIONNARIAT – PROPOSITION DE DIVIDENDE 2014

Dividende par action⁽¹⁾**1,10 €**Taux de distribution⁽²⁾**55%**

1. Sous réserve de l'approbation des actionnaires lors de l'Assemblée Générale du 29 mai 2015, payable le 4 juin 2015. Les modalités de distribution du dividende au titre de 2014 sont détaillées aux pages 298 et 299 du Document de Référence 2014.
2. Le taux de distribution est égal au dividende par action proposé rapporté au bénéfice net par action de 2014, calculé sur la base du nombre moyen d'actions ordinaires hors auto-détention au 31 décembre 2014

ACTIONNARIAT – COMMUNICATION

Vous informer

- Publications trimestrielles
- Espace actionnaires dédié sur le site internet
- Lettres aux actionnaires numériques

Mieux nous connaître

- Visites de sites
- Numéro vert

VISITE DE SITE LEGRAND

ACCUEIL > FINANCE > ESPACE ACTIONNAIRES

DÉCOUVREZ LES PRODUITS ET SYSTÈMES DE LEGRAND EN VISITANT NOTRE SHOWROOM INNOVAL AINSI QUE LA MAISON DU BIEN-ÊTRE ET DE L'AUTONOMIE À LIMOGES.

Date : le vendredi 19 juin 2015

Horaires : de 14h à 16h

Poursuivant sa volonté de permettre à ses actionnaires de mieux connaître le Groupe et ses activités, et dans la continuité des visites organisées précédemment, Legrand vous invite à venir découvrir toute l'étendue de ses gammes de produits à **Innoval**, le principal showroom du groupe et véritable vitrine du savoir-faire et de l'expertise de Legrand.

La Maison du Bien-être et de l'Autonomie met en scène quant à elle les dernières technologies commercialisées par Legrand en matière de systèmes résidentiels.

Vous découvrirez en situation réelle le potentiel esthétique, technique et innovant des produits et systèmes Legrand dans une maison qui vous obéit d'un simple geste du doigt.

Modalités d'inscription
Seules les inscriptions effectuées via le formulaire ci-contre (1 par personne) seront prises en compte.

Le nombre de places offertes est limité à 10.

Les frais de déplacement restent à la charge du visiteur.

[Télécharger le plan d'accès](#)



JE SUIS ACTIONNAIRE, JE M'INSCRIS

M.me
 Mlle
 M.

Choix du site de visite :

je suis actionnaire

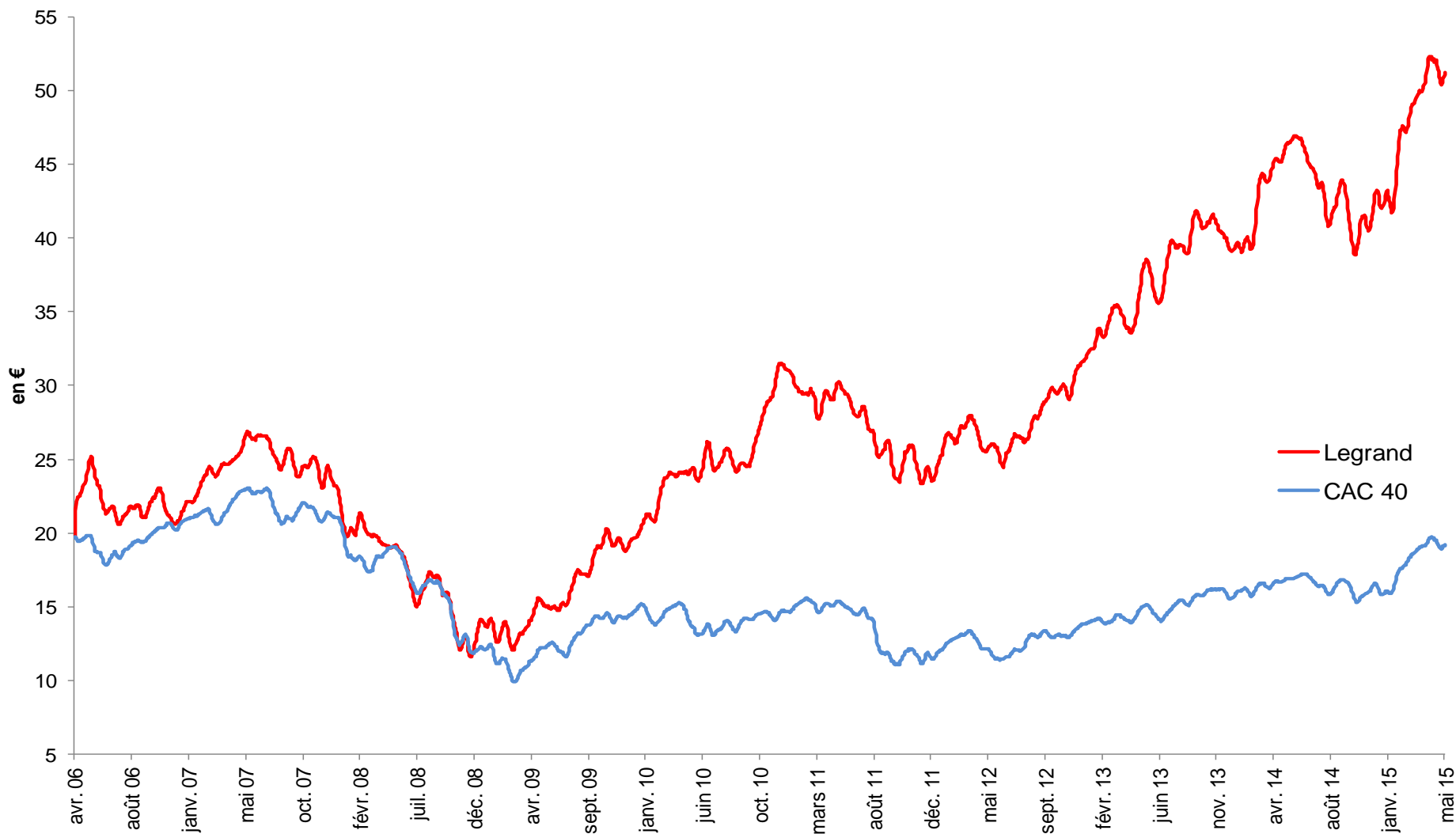
* Champ obligatoire

Après avoir cliqué sur **VALIDER**, vous recevrez prochainement un email vous informant de la confirmation de votre inscription.

VALIDER

N° Vert 0 800 41 42 43

ACTIONNARIAT – ÉVOLUTION DU TITRE



« CRÉATION DE VALEUR » DEPUIS L'INTRODUCTION EN BOURSE⁽¹⁾

Dividende par action

+10%⁽²⁾

(Croissance annuelle moyenne
2006-2014)

Bénéfice net par action

+9%

(Croissance annuelle moyenne
2006-2014)

Rendement total pour l'actionnaire⁽³⁾

+14% par an

(du 6 avril 2006 au 26 mai 2015)

1. Avril 2006
2. Y compris un dividende 2014 de 1,10 € par action sous réserve de l'approbation des actionnaires lors de l'Assemblée Générale du 29 mai 2015, payable le 4 juin 2015
3. Rendement total pour l'actionnaire, après réinvestissement du dividende en actions

4

GOVERNANCE ET PRÉSENTATION DES RÉSOLUTIONS

- **Gouvernance**

- *Say on Pay*

- **Présentation des résolutions**

□ **Gouvernance**

- Comité de direction
- Conseil d'administration
- Comités spécialisés
- Bilan 2014 de l'Administratrice Référente

□ *Say on Pay*

□ **Présentation des résolutions**

COMITÉ DE DIRECTION

- **Composition du Comité de direction**
 - **Directions fonctionnelles, directions pays et opérationnelles**
 - **3 nationalités**
 - **Ancienneté moyenne dans le Groupe : 21 ans**

- **Nomination le 1er avril 2015 de Karine Alquier-Caro, Directrice des Achats du Groupe au Comité de direction**



CONSEIL D'ADMINISTRATION – COMPOSITION ET ACTUALITÉS 2014

- **Rappels sur la composition du Conseil**
 - **40% de femmes⁽¹⁾ et 70% d'administrateurs indépendants⁽²⁾**
 - **100% des comités spécialisés** présidés par une **femme**, administratrice indépendante
 - **5 nationalités**, avec des administrateurs belge, chinois, espagnol, français et italien
 - **4 représentants du personnel**, avec voix consultative

- **Grand Prix du Gouvernement d'Entreprise 2014 de L'Agefi** remis par Denis Ranque, Président du Haut Comité de Gouvernement d'Entreprise

Legrand a également reçu le **Trophée Gouvernance d'Or Dynamique de Gouvernance** (1er prix) et le **Trophée Gouvernance d'Argent Composition du Conseil** (2ème prix).

(1) soit une proportion d'ores et déjà conforme aux dispositions du Code de commerce (applicables en 2017) et du Code Afep-Medef (applicables en 2016)

(2) soit une proportion supérieure au ratio de 50% recommandé par le Code Afep-Medef

CONSEIL D'ADMINISTRATION - RENOUELEMENT

Renouvellement proposé du mandat d'Eliane Rouyer-Chevalier, Présidente du Comité d'audit



- ❑ Administratrice de la Société depuis 2011
- ❑ Présidente du Comité d'audit depuis 2015
- ❑ Compétences :
 - Communication financière et responsabilité sociétale
 - Qualifications financière et comptable
- ❑ Autres fonctions :
 - Présidente d'ERC Consulting et Vice-Présidente de l'Observatoire de la Communication Financière
 - Administratrice de la Fédération des Investisseurs Individuels et des Clubs d'Investissement (F2IC)
 - Administratrice de l'Institut Français du Tourisme
 - Administratrice et membre de l'Advisory Board de Yump (soutien à création d'entreprise)

COMITÉS SPÉCIALISÉS : RÔLE & COMPOSITION (1/2)

❑ Comité d'audit

- Contrôle interne et gestion des risques
- Examen des comptes
- Contrôle externe : indépendance et objectivité des Commissaires aux comptes

4 réunions en 2014, taux de présence 100%

Membres : Eliane Rouyer-Chevalier (Présidente), Gérard Lamarche, Christel Bories

❑ Comité de la stratégie et de la responsabilité sociétale

- Orientations stratégiques de l'activité de la Société
- Conformité entre la stratégie du Groupe et les principes RSE⁽¹⁾ auxquels le Groupe adhère

4 réunions en 2014, taux de présence 100%

Membres : Christel Bories (Présidente), Angeles Garcia-Poveda, Olivier Bazil, Gilles Schnepf

(1) Responsabilité Sociétale de l'Entreprise

COMITÉS SPÉCIALISÉS : RÔLE & COMPOSITION (2/2)

En 2015, scission du Comité des nominations et des rémunérations en deux comités :

□ Comité des nominations et de la gouvernance

- Choix entre les différentes formules d'organisation des pouvoirs de direction et contrôle de la Société
- Propositions concernant les candidats aux différentes fonctions de gouvernance
- Plan de succession des dirigeants

Membres : Angeles Garcia-Poveda (Présidente), Olivier Bazil, Thierry de la Tour d'Artaise

□ Comité des rémunérations

- Modes et détermination des rémunérations des dirigeants mandataires sociaux
- Transparence des rémunérations

Membres : Angeles Garcia-Poveda (Présidente), Annalisa Loustau Elia, Gérard Lamarche

6 réunions en 2014, taux de présence 94%

ADMINISTRATRICE RÉFÉRENTE : BILAN 2014 (1/2)

- Présidence de la **réunion annuelle des administrateurs non-exécutifs**

- Présidence des délibérations du Conseil d'administration concernant l'évaluation de la **performance du PDG** et fixant sa rémunération

- Présentation à l'Assemblée générale 2014** de la gouvernance de la Société

- Supervision de **l'évaluation du fonctionnement du Conseil d'administration au titre de l'exercice 2014 avec un cabinet externe**

ADMINISTRATRICE RÉFÉRENTE : BILAN 2014 (2/2)

- ❑ Principales **améliorations** mises en œuvre depuis la dernière Assemblée générale :
 - Revalorisation des jetons de présence afin de s'aligner avec les pratiques de marché
 - Scission du Comité des nominations et des rémunérations en deux comités
 - Pérennisation du séminaire du Conseil, renforcement des échanges avec les membres de l'équipe de direction et visites de sites
 - Capacité de convoquer le Conseil conférée à l'Administratrice Référente (résolution 11 soumise au vote)

- Gouvernance

- ***Say on Pay***

- Présentation des résolutions

STRUCTURE DE LA RÉMUNÉRATION DU MANDATAIRE SOCIAL AU TITRE DE 2014

Rémunération versée au titre de l'exercice 2014

- Rémunération fixe 625 000 €
- Rémunération variable annuelle 535 000 €
- Avantages en nature 3 928 €

Sous total 1 163 928 €

Rémunération long terme

- Actions de performance 0 €
- Variable pluriannuelle 600 508 €

Sous total 600 508 €

Total 1 764 436 €

Autres éléments liés à la rémunération

- Absence de contrat de travail
- Absence de « parachute doré »
- Renonciation à la « retraite chapeau »
- Suppression de la clause de non-concurrence

RÉMUNÉRATION VARIABLE ANNUELLE DU MANDATAIRE SOCIAL

Des critères transparents et précis

Part quantitative : 75%⁽¹⁾

- Résultat économique
- Croissance organique du chiffre d'affaires
- Croissance externe
- Atteinte des priorités de la feuille de route RSE

Part qualitative : 25%⁽¹⁾

- Evolution positive du chiffre d'affaires
- Qualité de la politique de croissance externe
- Gestion des risques, préoccupations sociales, plans de succession

**Variation entre 0 et 150% de la rémunération fixe,
selon le taux d'atteinte des critères**

**En 2014, atteinte des objectifs à hauteur de
85,6% de la rémunération fixe et 57,1% du maximum, soit 535 000 €**

(1) Valeur cible exprimée en pourcentage de la rémunération fixe

RÉMUNÉRATION VARIABLE PLURIANNUELLE DU MANDATAIRE SOCIAL

Des conditions d'acquisition exigeantes

Conditions de performance exigeantes

2 critères pour moitié chacun :

- Performance externe⁽¹⁾
- Performance interne⁽²⁾

Condition de présence

- Sur 3 ans
- Et période d'indisponibilité supplémentaire de 2 ans avec indexation sur le cours de Bourse

Allocation finale entre 0 et 150%⁽³⁾ de la rémunération fixe selon le taux d'atteinte des critères

Attribution 2014 : valeur IFRS estimée à 600 508 € selon rapport d'expert indépendant

(1) Comparaison de la moyenne de marge d'EBITDA sur 3 ans avec celle de l'indice MSCI World Capital Goods

(2) Moyenne sur 3 ans du cash flow libre normalisé en pourcentage du chiffre d'affaires

(3) Ce plafond de 150% de la rémunération fixe s'applique également à la valeur finale après indexation sur le cours de bourse

- Gouvernance
- *Say on Pay*
- **Présentation des résolutions**

RÉSOLUTIONS DE NATURE ORDINAIRE

- **Résolutions 1-3** : Résolutions relatives à l’approbation des comptes, l’affectation du résultat et à la distribution d’un dividende
- **Résolutions 4-6** : Résolutions relatives aux conventions et engagements réglementés (avenant au contrat de refinancement de 2011, suppression du régime de « retraite chapeau » de M. Gilles Schnepf et suppression de la clause de non-concurrence)
- **Résolution 7** : Résolution relative au *Say on Pay*
- **Résolution 8** : Résolution relative au renouvellement du mandat d’administrateur de Madame Eliane Rouyer-Chevalier

RÉSOLUTION RELATIVE AU RACHAT DES ACTIONS DE LA SOCIÉTÉ

- **Résolution 9** : Autorisation consentie au Conseil d'administration en vue de permettre à la Société d'intervenir sur ses propres actions

RÉSOLUTIONS DE NATURE EXTRAORDINAIRE – RÉPONSE A LA LOI « FLORANGE »

- **Résolution 10** : Restriction quant à la mise en œuvre des autorisations financières en cours de validité lors de périodes d'offres publiques sur les titres de la Société

- **Résolution 13** : Suppression du droit de vote double
 - Évolution de la structure actionnariale
 - Peu d'inscription au nominatif
 - Possibilité pour les actionnaires de se prononcer

RÉSOLUTIONS DE NATURE EXTRAORDINAIRE

- **Résolution 11** : Droit de convocation du Conseil conféré à l'Administrateur référent (modification des statuts)
- **Résolution 12** : Modification des modalités techniques de préparation des Assemblées générales suite à une nouvelle réglementation (modification des statuts)

5

RAPPORTS DES COMMISSAIRES AUX COMPTES

RAPPORTS DES COMMISSAIRES AUX COMPTES

- Rapports des commissaires aux comptes :
 - ✓ sur les comptes annuels sociaux et consolidés
 - ✓ sur les conventions et engagements réglementés
 - ✓ sur le rapport du Président du Conseil d'administration sur le gouvernement d'entreprise, la gestion des risques et le contrôle interne

- Rapport de l'organisme tiers indépendant sur les informations sociales, environnementales et sociétales consolidées figurant dans le rapport de gestion

6

**SÉANCE DE
QUESTIONS / RÉPONSES**

7

VOTE DES RÉSOLUTIONS

AVERTISSEMENT

Les informations contenues dans cette présentation n'ont pas fait l'objet d'une vérification indépendante et aucun confort ou garantie, expresse ou implicite, n'est donné quant à la sincérité, l'exactitude, l'exhaustivité ou la véracité de l'information ou des opinions contenues dans le présent document.

Cette présentation contient des informations sur les marchés de Legrand et le positionnement de Legrand sur ces marchés. A la connaissance de Legrand, il n'existe aucun rapport officiel de l'industrie ou de marché couvrant ou traitant ses marchés. Legrand réunit des données sur ses marchés par l'intermédiaire de ses filiales qui compilent annuellement des données sur les marchés concernés à partir de contacts formels ou informels avec des professionnels de l'industrie, des distributeurs de produits électriques, de statistiques du bâtiment et de données macroéconomiques. Legrand estime sa position sur ses marchés sur la base des données précitées et sur la base du chiffre d'affaires réel réalisé sur les marchés en cause sur la même période.

Le présent document peut contenir des estimations et/ou des informations prospectives. Ces informations ne constituent pas des prévisions relatives aux résultats de Legrand ou à d'autres indicateurs de performance, mais des tendances ou des objectifs, selon le cas. Ces informations sont par nature sujettes à des risques et incertitudes, dont la plupart ne sont pas du ressort de Legrand, dont notamment les risques décrits dans le document de référence de Legrand disponible sur son site internet (www.legrand.com). Ces informations ne constituent pas des garanties quant aux performances futures de Legrand qui sont susceptibles de différer de manière significative. Legrand ne s'engage pas à publier de mise à jour de ces informations en vue de tenir compte d'événements ou de circonstances postérieurs à la date de publication de ce document.

Ce document ne constitue dans aucun pays, une offre de vendre ou la sollicitation d'une offre d'achat de titres Legrand.

ADR non sponsorisés. Legrand ne sponsorise pas de programme d'*American Depositary Receipt* (ADR) concernant ses actions. Tout programme d'ADR existant actuellement est « non sponsorisé » et n'a aucun lien, de quelque nature que ce soit, avec Legrand. Legrand décline toute responsabilité concernant un tel programme.